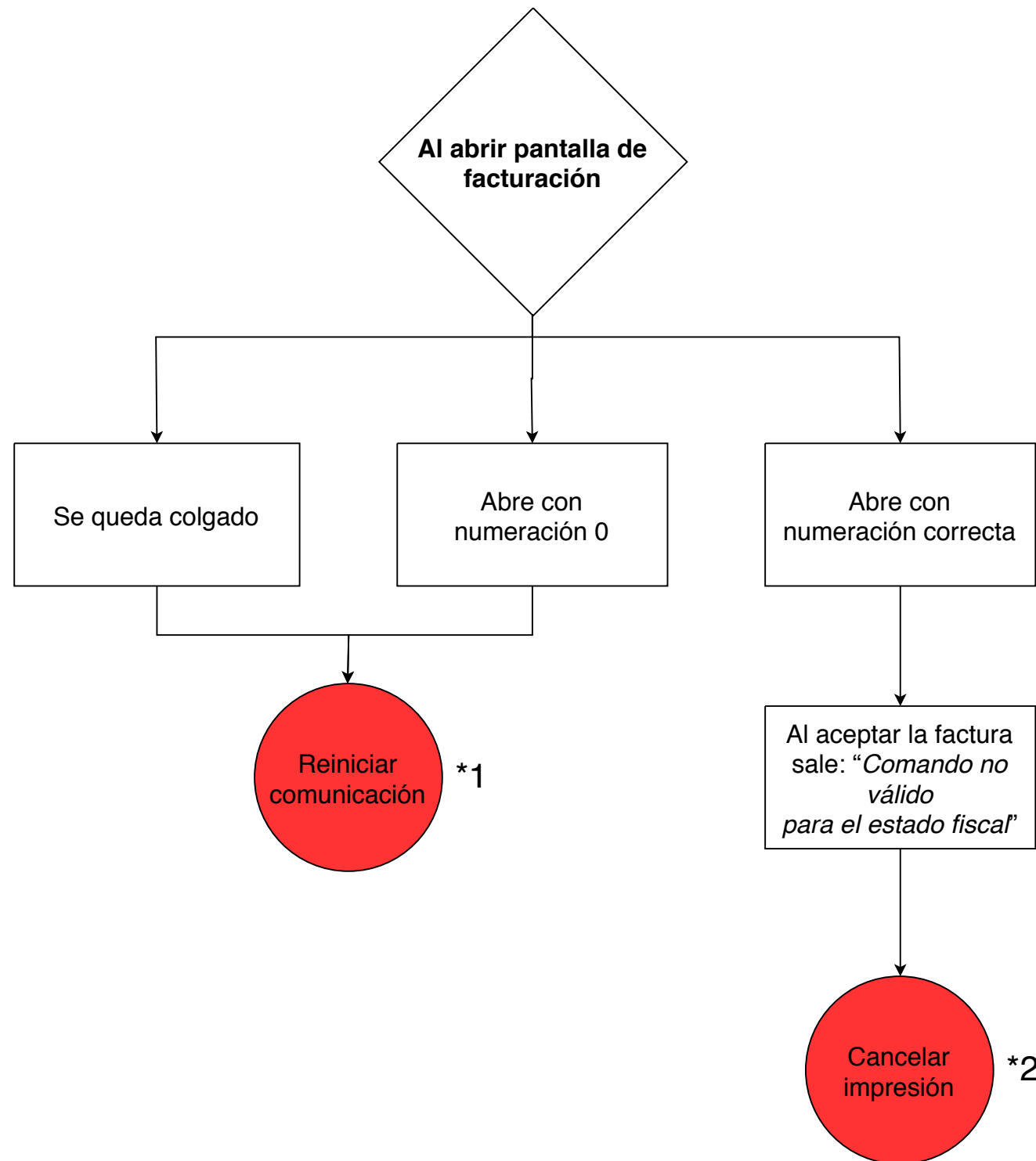
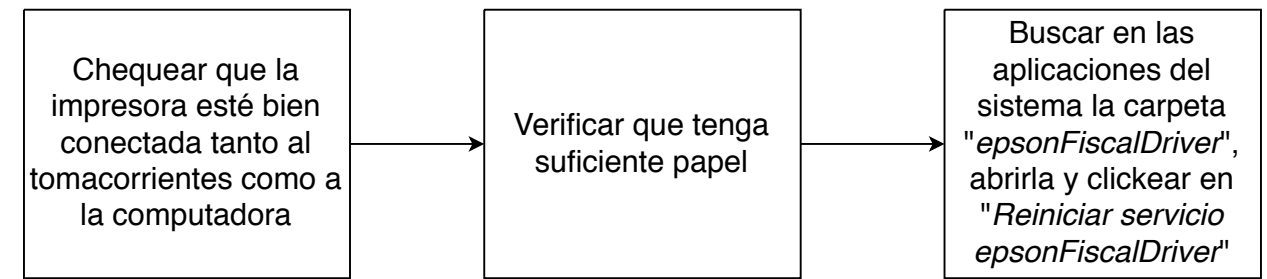


RESOLUCIÓN DE PROBLEMAS COMUNES CON IMPRESORAS FISCALES EN WINDOWS



*1

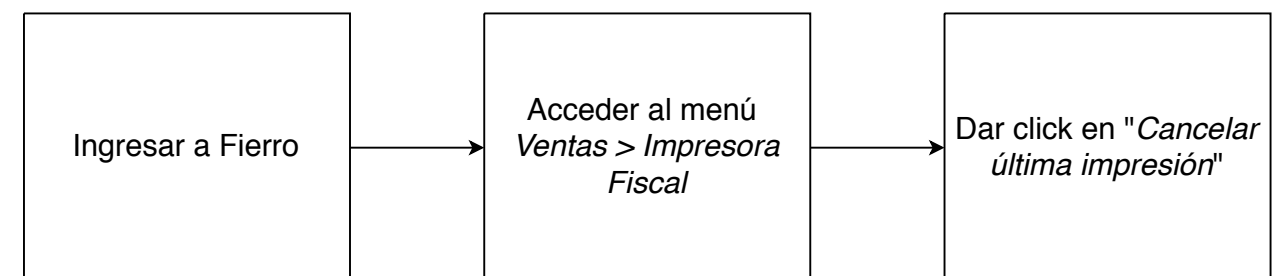
Reiniciar comunicación: pasos



NOTA: Si reiniciar el servicio no resuelve el problema, probar reiniciando la computadora que tiene conectada la fiscal

*2

Cancelar impresión: pasos



IMPORTANTE: El cierre diario debe realizarse al final de la jornada laboral cada día. Se realiza dando click en Ventas > Impresora Fiscal > Cierre parcial o diario

**Si luego de seguir estos pasos el problema continúa comunicarse con su técnico